



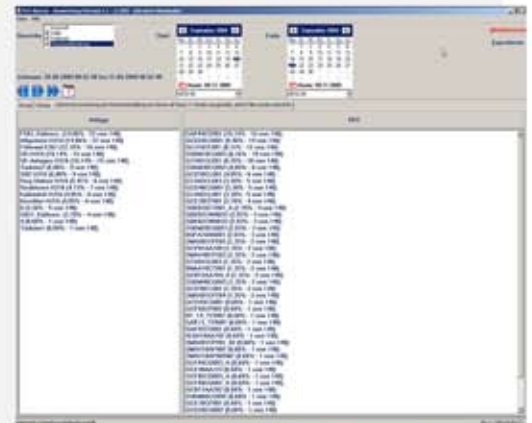
## pls-alarmCOCKPIT - Alarme auswerten

Täglich laufen hunderte, vielleicht tausende unterschiedlicher Alarmmeldungen in Ihrer Warte auf. Aufgrund der Menge an unterschiedlichen Alarmen werden diese als gewöhnliche Datenflut angesehen und häufig quittiert ohne viel Zeit um deren Hintergrund zu verschwenden. Kennen Sie diese Situation ?

Genau an dieser Stelle hilft Ihnen das **pls-alarmCOCKPIT** von SiPE: Ihre Alarme werden in einer Datenbank gesammelt und können - z.B. auf Basis von KKS Zuordnungen oder Kurzbezeichnungen - verschiedenen Zuständigkeitsbereichen zugeordnet werden.

Über eine **statistische Auswertung** erhalten Sie schnell eine Übersicht der aufgelaufenen Alarme und können die Häufigkeit bestimmter Meldungen sichten und daraus Maßnahmen ableiten. Möglich ist, dass sich durch dieses Vorgehen Problemereiche identifizieren lassen, aber auch in manchen Fällen die Notwendigkeit eines bestimmten Alarmes neu geprüft werden kann.

Wir können eine Auswahl an Schnittstellen zu verschiedenen Prozessleitsystemen und Diensten bereits anbieten, sollte Ihr System nicht dabei sein ist die Programmierung einer entsprechenden Kopplung notwendig. Gerne berät Sie hier unser Entwicklerteam.



## tourCOCKPIT - die Rundgängersoftware

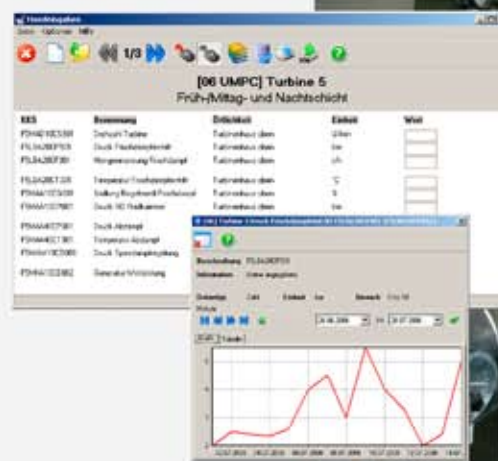
Die **Leistungen der Software** auf einen Blick:

- digitale Sicherung von Live-Daten
- nachvollziehbare und dokumentierte Rundgänge
- Sofort-Analyse vor Ort durch Live-Auswertung
- Barcodescanner als sinnvolle Erweiterung

Mit dem tourCOCKPIT werden Rundgänge leicht nachvollziehbar und auch dokumentierbar. Ein Mitarbeiter ist mit dem tourCOCKPIT-UMPC (d.h. einem Mini-Notebook) in der Anlage unterwegs und nimmt IST-Werte Ihrer Anlage digital auf. Bei Einsatz eines Barcodescanners kann jede Messstelle automatisch erkannt werden. Hinterlegte Erwartungsbereiche für einen Messwert geben dem Mitarbeiter vor Ort die Möglichkeit direkt eine Störung oder einen Extremwert zu erkennen.

Das tourCOCKPIT wird über eine "Docking-Station" mit einem feststehenden PC synchronisiert.

Gerne führen wir Ihnen die Funktionalität live vor.



# Altis

## Altis - Schulung & Dateiverwaltung

Die **Leistungen der Software** auf einen Blick:

- Unterstützung für Schulungen
- Fremdfirmenmanagement
- Anlagensituationen trainieren
- spielerisches Lernen
- Protokollierung der Schulungsergebnisse
- Bürokommunikation
- Desktop Dateiverwaltung
- schnelle Dateisuchfunktion
- Sicherheitsunterweisungen "online" durchführen

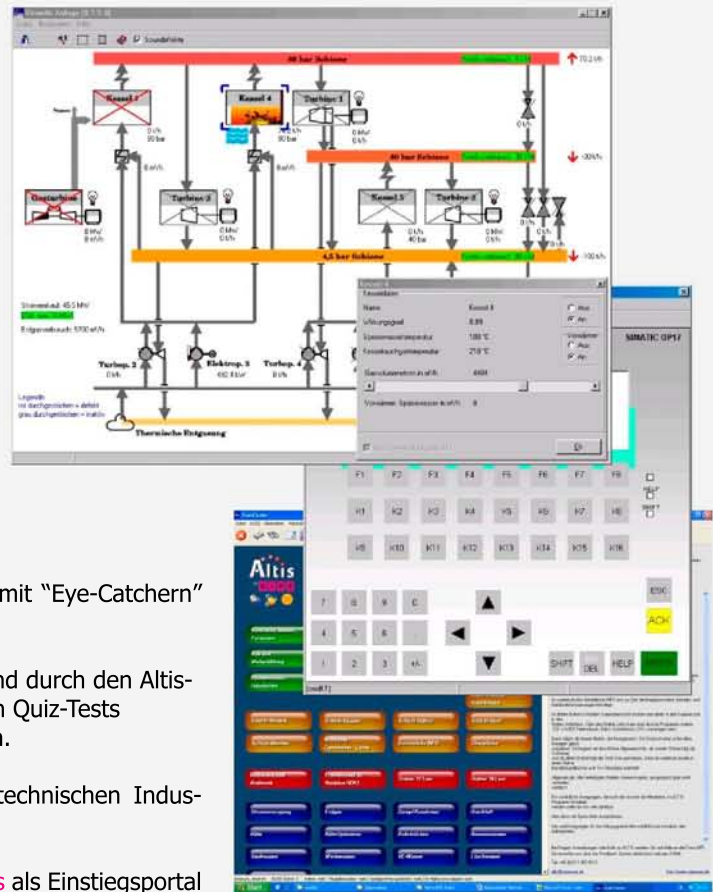
Mit **Altis** wird Wissen auf einem einladenden Niveau und mit "Eye-Catchern" vermittelt.

Technische Grundlagenlektionen, aber auch Schulungen sind durch den Altis-Benutzer jederzeit abrufbar. Das vermittelte Wissen kann in Quiz-Tests abgefragt werden, aber auch spielerisch umgesetzt werden.

Virtuelle Anlagen ermöglichen die Simulation einer großtechnischen Industrieanlage am PC.

Über seine Bürokommunikationsfähigkeiten eignet sich **Altis** als Einstiegsportal für eine betriebs- oder abteilungsinterne Dateiablage und Ordnerverwaltung.

Interessiert ? Gerne führen wir **Altis** bei Ihnen Vor-Ort vor.



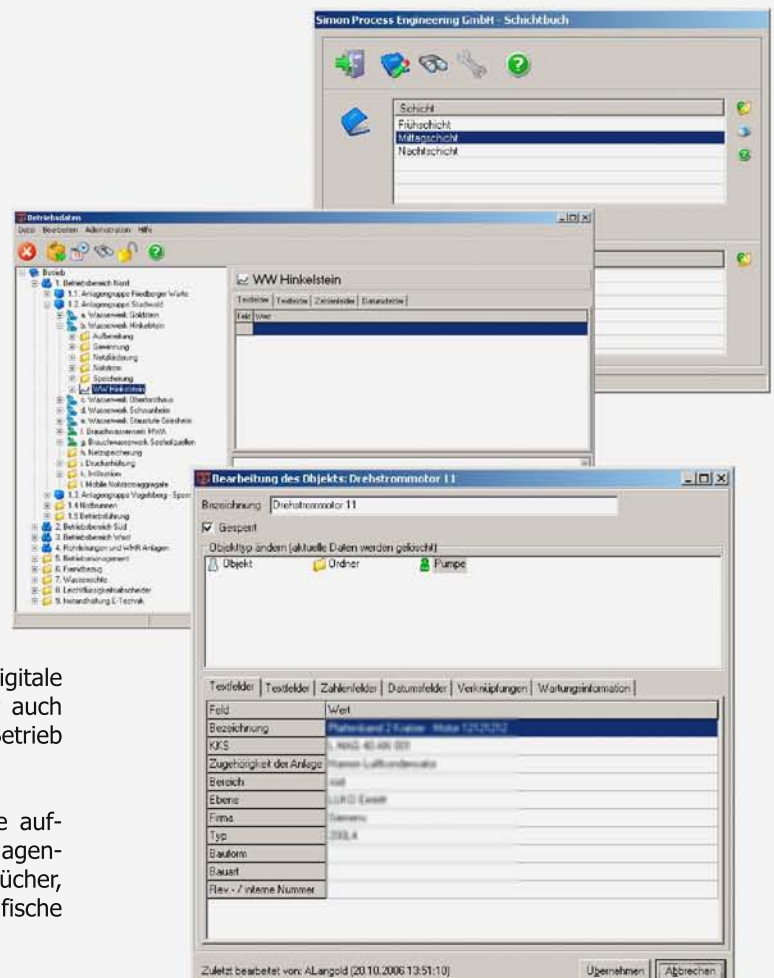
## dataCOCKPIT - Betriebsdatenerfassung

Die **Leistungen der Software** auf einen Blick:

- Netzwerkfähigkeit
- Anlagenteile werden strukturiert abgebildet
- offene Struktur
- einfache Bedienung
- schnelle Suchfunktion
- Pflege von Wartungen und Prüfungen
- Schnittstelle zu anderen COCKPIT Produkten

Mit dem dataCOCKPIT bringen Sie Struktur in Ihre digitale Datenablage: ob Kraftwerk, Produktionsbetrieb oder auch Möbelhaus - im dataCOCKPIT können Sie Ihren Betrieb abbilden.

In einer Baumstruktur werden Ihre Anlagenbereiche aufgeführt und Werte hinterlegt. So finden Sie schnell Anlagen-daten, hinterlegte Dokumente und Handbücher, wiederkehrende Prüfungen und weitere bereichsspezifische Informationen.





## planCOCKPIT - Schichtplanungssystem

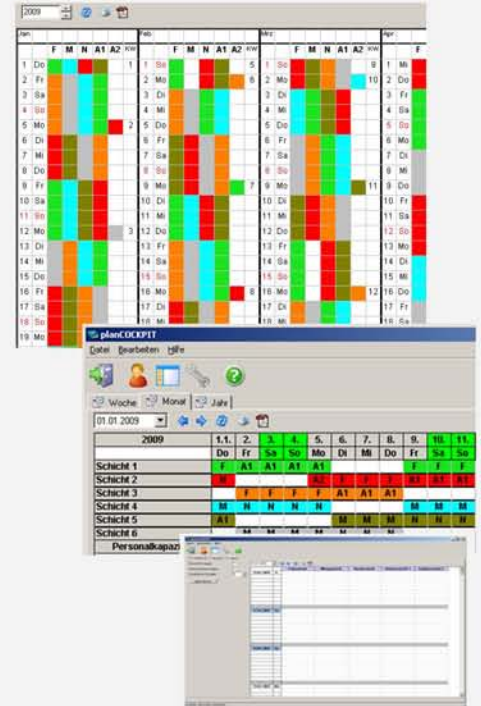
Die Leistungen der Software auf einen Blick:

- Netzwerkfähigkeit und somit Einsicht von unterschiedlichen Arbeitsplätzen
- computergestützte Verwaltung von Schichtplänen
- computergestützte Verwaltung von Urlaubsplänen
- Planungshilfe für Personaleinsatz unter Berücksichtigung individueller Interessen der Mitarbeiter

Das planCOCKPIT ermöglicht die Planung und Verwaltung von Schicht- und Urlaubsplänen in kleinen, mittelständigen und großen Betrieben, aber auch in kommunalen Einrichtungen und sogar Vereinen und Verbänden.

Das Programm bietet eine direkte Wochen-, Monats- und Jahresansicht und ist an verschiedene Schichtsysteme anpassbar. Es erlaubt Mitarbeiter auch in Gruppen und Arbeitsbereiche einzuteilen, um zu erkennen wo unter Umständen Engpässe für welchen Zeitraum zu erwarten wären.

Durch das System haben Sie die Möglichkeit Ihr Schichtplanungs- und Urlaubsmanagement zu automatisieren und über eine netzwerkfähige Lösung allen Interessenten zugänglich zu machen. Die Software bietet Ihnen ein Werkzeug individuelle Wünsche der Mitarbeiter einzubeziehen und gleichzeitig Planungssicherheit für Vorgesetzte zu schaffen.



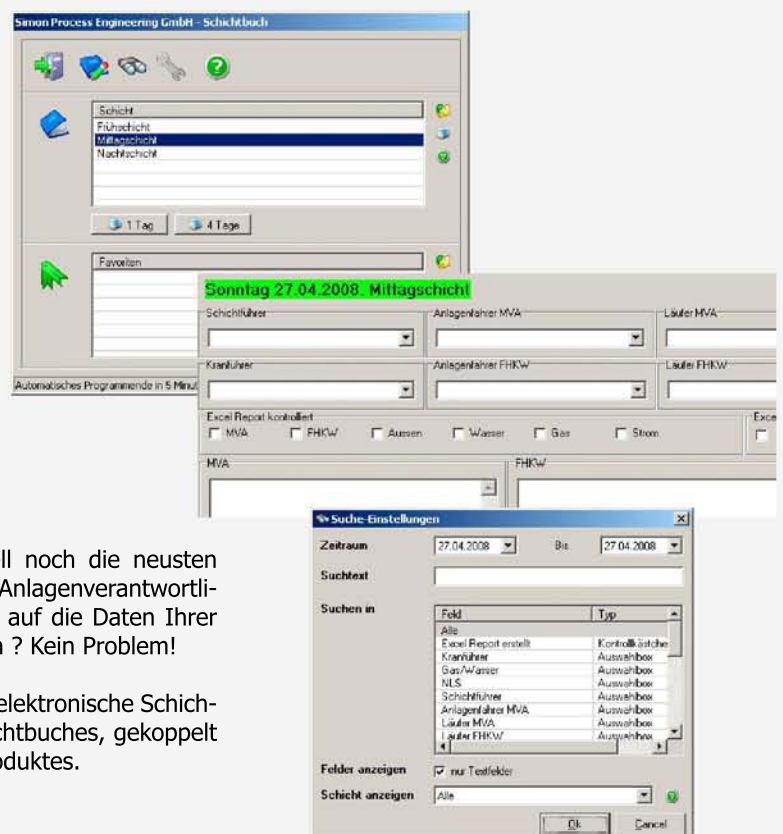
## shiftCOCKPIT - elektronisches Schichtbuch

Die **Leistungen der Software** auf einen Blick:

- Netzwerkfähigkeit
- digitale Sicherung von Schichtdaten
- schnelle Suchfunktion
- unkomplizierte Auswertung
- einfache Bedienung
- Schnittstelle zu anderen COCKPIT Produkten

Die Frühbesprechung naht und Sie möchten schnell noch die neusten Informationen aus der Nachtschicht mitnehmen? Als Anlagenverantwortlicher möchten Sie am Arbeitsplatz direkt und schnell auf die Daten Ihrer Schicht zugreifen, statt in die Warte laufen zu müssen? Kein Problem!

Dafür haben wir das shiftCOCKPIT entwickelt. Dieses elektronische Schichtbuch übernimmt die Aufgabe eines klassischen Schichtbuches, gekoppelt mit der Multimediafähigkeit eines SIPE Softwareproduktes.



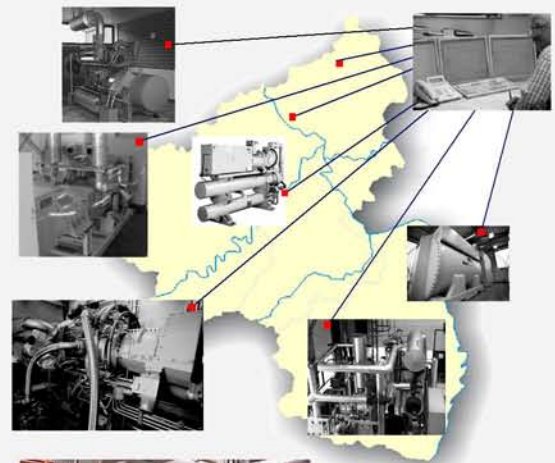


## Virtuelles Kraftwerk - Regelenenergie nutzen

Das Virtuelle Kraftwerk ist ein Gemeinschaftsprojekt mehrerer Institute und Unternehmen. Die Oberfläche des Virtuellen Kraftwerks ermöglicht es Ihnen als Nutzer mit Ihrem bestehenden Anlagenpark (z.B. Notstrom-Diesel oder auch Kühlhäuser) Regelenenergie und andere Stromprodukte anzubieten.

Die Netzfrequenz muss stets in einem konstanten Frequenzbereich gehalten werden. Um eventuelle Lastspitzen, aber auch ein Überangebot an Strom abdecken zu können ist Regelenenergie erforderlich. Die Bereitstellung dieser Regelenenergie wird von den Energieversorgern vergütet. Hier setzt der Nutzen des Virtuellen Kraftwerks ein: Sie schöpfen Gewinn aus Ihren bestehenden Anlagen, ohne mit einem großen Mehraufwand belastet zu werden.

Gerne beraten wir Sie hier individuell bei Ihnen vor Ort und loten mit Ihnen gemeinsam Möglichkeiten zur Nutzung unseres Virtuellen Kraftwerks aus.



## managementCOCKPIT - Kennzahlenbildung- und darstellung

Die Leistungen der Software auf einen Blick:

- Bindeglied zwischen RecorData und SAP
- Verdichtung und Visualisierung von dezentral entstandenen Daten
- ermöglicht frühzeitige Erkennung von Abweichungen gegenüber Zieldefinitionen bzw. Planvorgaben
- einfache Darstellung komplexer Zusammenhänge
- Unterstützung bei der – zusätzlich zum „Tagesgeschäft“ – notwendigen Verfolgung und Überwachung der Kosten Vergleich mit Anderen (Benchmarking)
- möglicher Datenexport in Tabellenkalkulationsprogramme

Das Software-Paket „managementCOCKPIT“ ist ein Handwerkszeug zur Betriebsüberwachung mithilfe von aussagekräftigen Kennzahlen. Die rein technischen, physikalischen Daten und daraus abgeleitete Kennzahlen können im Messdatenerfassungssystem „RecorData“ geführt und dort auch visualisiert werden.

Auf der kaufmännischen, betriebswirtschaftlichen Seite kommt oftmals „SAP“ als unternehmensweites ERP-System (Enterprise Resource Planning) zum Einsatz. Hierüber werden u.a. sämtliche Kosten auf die einzelnen Profitcenter bzw. Kostenstellen gebucht und verwaltet. Will man sich z.B. als Betriebsleiter nun einen Überblick über den momentanen Zustand seines Aufgabenbereiches verschaffen, kann man dies mithilfe von geeigneten Kennzahlen realisieren. Werden zur Bildung dieser Kennzahlen allerdings Daten betriebswirtschaftlicher und technischer Herkunft benötigt, war eine Ermittlung bisher nur über aufwändige Excel-Exporte und anschließende eigene Formelaufstellung etc. möglich. Gerade diese Kennzahlen, die beide Bereiche miteinander verknüpfen, sind jedoch äußerst interessant für den oder die Verantwortlichen. Das Software-Paket „Management Cockpit“ stellt somit eine Art Bindeglied zwischen RecorData und SAP dar.

